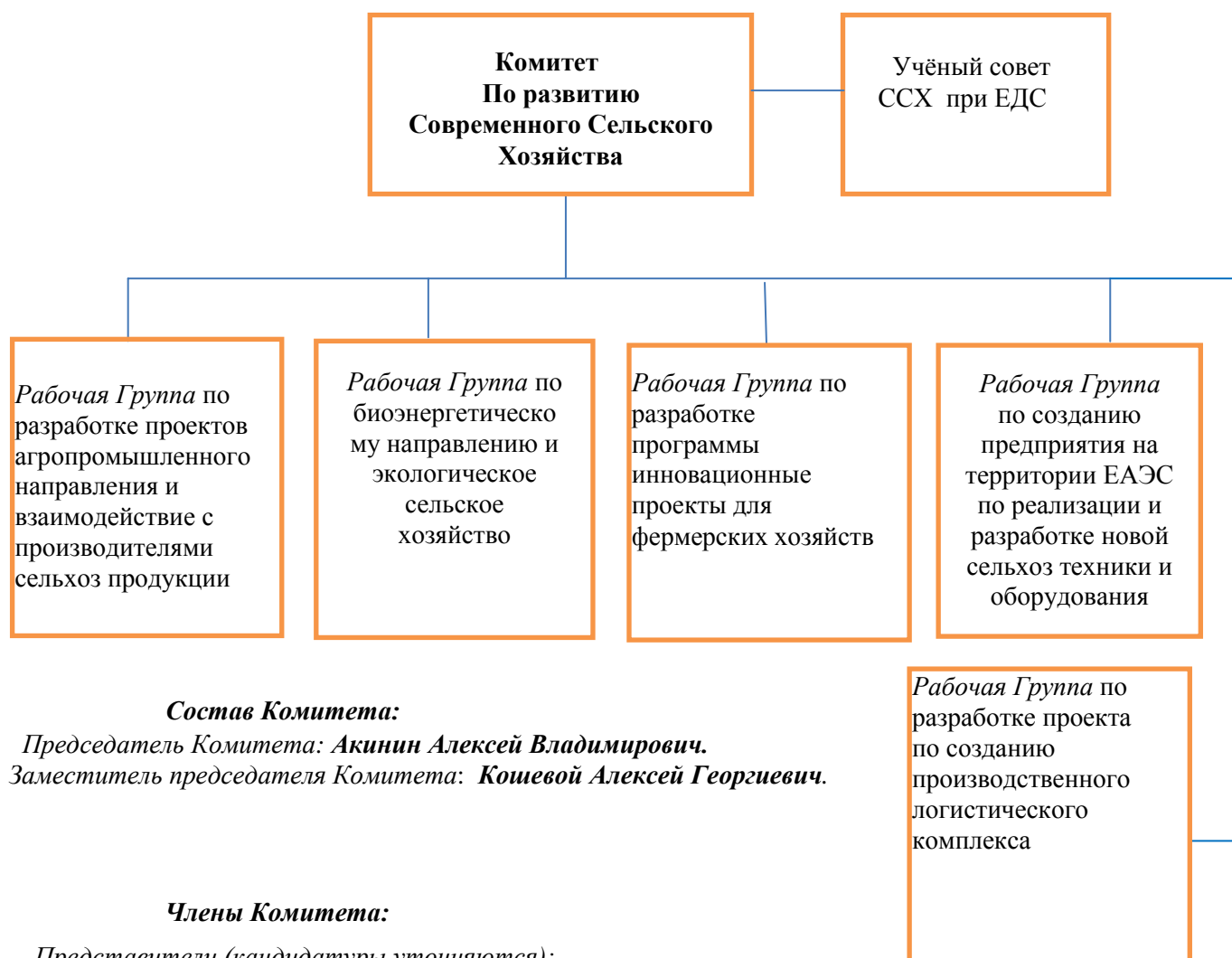


Структура Комитета Современного Сельского Хозяйства Евразийского Делового совета

*Председатель Координационного совета
Евразийского Делового совета*



СОСКОВЕЦ Олег Николаевич



Состав Комитета:

*Председатель Комитета: Акинин Алексей Владимирович.
Заместитель председателя Комитета: Кошевой Алексей Георгиевич.*

Члены Комитета:

1. Представители (кандидатуры уточняются);
2. Представитель ГД РФ Плотников В.Н.(Первый заместитель председателя комитета ГД РФ по аграрным вопросам) ;
3. Представители Национальной палаты предпринимателей;
4. Представитель Аппарата Президента РФ - С.Ю. Глазьев (Советник Президента Российской Федерации)
5. Представитель Министерства сельского хозяйства РФ – Баимачникова О. В. (Вице-президент АККОР);

6. *Представитель научных кругов;*
7. *Представители профессиональных сообществ, в сфере сельского хозяйства, использования природных ресурсов, инфраструктуре и экологии государств-членов ЕАЭС;*

Деятельность Комитета ССХ при ЕДС в формате международной площадки по участию в разработке единых критериев функционирования объектов: сельскохозяйственного назначения, инфраструктуры и природопользования ресурсной базы на территории ЕАЭС поддержана Правительством РФ.

При Комитете планируется формирование 5 рабочих групп и Учёного совета, в РГ будут входить представители бизнеса и науки сторон ЕАЭС.

Структура:

Ученый Совет ССХ при ЕДС.

РГ №1 по разработке проектов Агрпромышленного направления и взаимодействия с производителями сельхоз продукции.

РГ №2 по разработке программы инновационные проекты для фермерских хозяйств.

РГ №3 по биоэнергетическому направлению и экологическое сельское хозяйство.

РГ №4 по созданию предприятия на территории ЕАЭС по реализации и разработке новой сельхоз техники и оборудования.

РГ №5 по разработке проекта по созданию производственного логистического комплекса.

Алгоритм работы Комитета:

Проведение на регулярной основе обсуждений в рамках работы Комитета и РГ проблем формирования единой инфраструктуры по развитию сельского хозяйства, экологии, рационального недропользования, выработка консолидированного мнения бизнес-сообщества государств-членов, для передачи этих рекомендаций в уполномоченные органы государственной власти государств-членов ЕАЭС и в ЕЭК. Инициация, поддержка и реализация проектов Членов и Партнеров ЕДС.

Цели и задачи:

Работа по вопросам, требующим дальнейшего развития, в частности:

- разработка идеологии, принципов формирования и функционирования единого Евразийского рынка сельскохозяйственных предприятий, объектов и продукции, природных ресурсов и инфраструктуры;*
- определение его места и роли в Евразийском экономическом союзе;*
- создание единого Технического Регламента по Агрпромышленному направлению, на территории ЕАЭС, согласованная политика в отношении ШОС и БРИКС;*
- привлечение инвестиционного капитала для финансирования наиболее значимых межгосударственных проектов Членов и Партнеров ЕДС на пространстве ЕАЭС;*

Основные направления деятельности Рабочих Групп:

- *Разработка идеологии и принципов формирования и функционирования общей системы агропромышленного комплекса, использования природных ресурсов и инфраструктуры ЕАЭС;*
- *Определение его места и роли в едином экономическом пространстве Евразийского Союза;*
- *Разработка и предложения для Национальных Программ, Региональных программ, Межгосударственных Программ;*
- *Унификация Техрегламента,*
- *Выработка общей концепции с целью развития современного сельского хозяйства в ЕАЭС;*
- *Создания «Координационного программного центра развития сельского хозяйства ЕАЭС»*
- *Создание Единого Автоматизированного Мониторингового Центра;*
- *Разработка общих требований;*
- *Привлечение заинтересованных лиц и организаций для сотрудничества по данному направлению;*
- *Проведение экспертизы проектов, реализуемых на территории Единого Экономического пространства по представлению компаний;*
- *Разработка финансового плана проекта;*
- *Выработка рекомендаций по продвижению проектов в рамках Евразийского Союза;*
- *Привлечение инвестиций;*
- *Выработка рекомендаций по продвижению проектов в рамках Евразийского Союза;*
- *Проведение консультаций.*

Представительские функции Комитета ССХ при ЕДС.

Работа по данному направлению состоит в делегирование представителей ЕДС и членов Комитета в различные национальные и наднациональные органы Евразийского Союза, ШОС, БРИКС, коммерческие, публичные и общественные организации, которые в той или иной мере связаны с сельским хозяйством, природопользованием, функционированием инфраструктуры.

Для этих целей планируется:

- *сбор информации об организациях, прямо или через своих представителей, функционирующих на экономическом пространстве Союза;*
- *изучение работы этих организаций;*
- *изучение путей взаимодействия с этими организациями на предмет сотрудничества;*
- *проведение мероприятий, обеспечивающих представительскую, рекламную, информационную поддержку Членов и Партнеров, поддерживающих их всестороннее развитие и продвижение на рынках ЕАЭС, ШОС и БРИКС.*